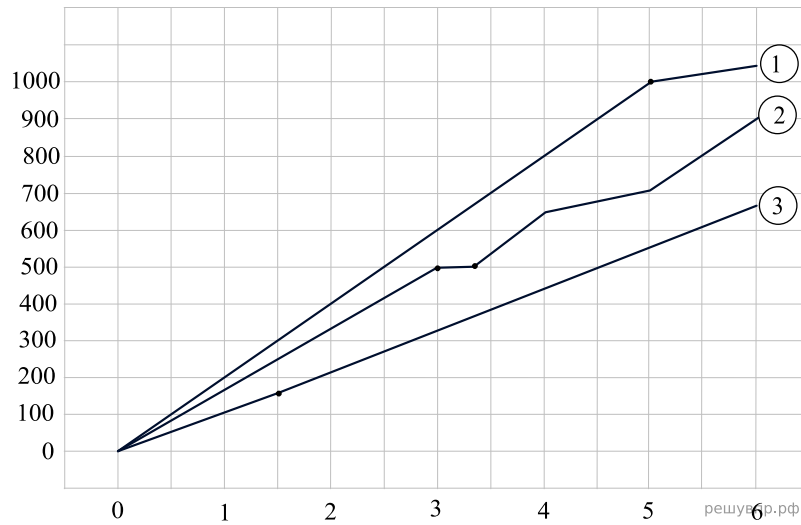


На диаграмме показаны графики движения трёх гоночных мотоциклов: Honda, Suzuki и Ducati. Они устроили соревновательный заезд по прямой дороге. На горизонтальной оси в часах откладывается время от старта мотоциклов, а на вертикальной оси расстояние от старта в километрах. Рассмотрите диаграмму и прочтите следующий текст.



Мотоцикл Ducati ехал с постоянной скоростью, однако через 3 часа после старта произошло чп: заглох двигатель. Мотоциклисту пришлось сделать остановку на 20 минут.

Мотоцикл Honda первые полтора часа ехал с постоянной скоростью, а после этого увеличил свою скорость на 15%.

Мотоцикл Suzuki был очень быстр, но через 5 часа после старта ему потребовалось уменьшить скорость непредвиденных обстоятельств.

Мотоцикл Harley ехал с большей скоростью, чем Honda, но с меньшей, чем Suzuki. Проехав с такой скоростью 350 км, Harley остановился на заправке и заменил пробитое колесо. Это заняло у него полчаса. После этого он продолжил путь со такой же скоростью, что и Ducati.

1. На основании прочитанного текста, определите, какому мотоциклу соответствует каждый из графиков.
2. По данному описанию постройте схематично график движения мотоцикла Harley.