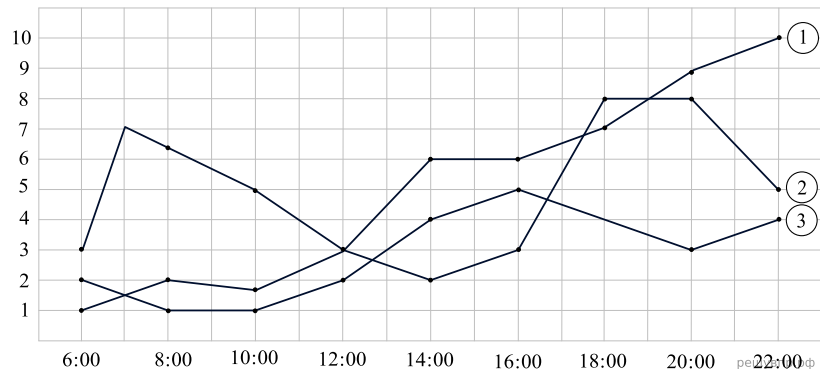


На диаграмме показана загруженность дорог в городе Санкт-Петербург в течение трёх дней. В четверг, пятницу и в субботу. На горизонтальной оси откладывают время суток в часах, а на вертикальной оси оценка пробок от приложения 2Гис по 10-балльной шкале.



В утро четверга движение было очень плотным. Это связано с тем, что в обед обещали аномальные осадки и многие решили выехать сильно заранее, лишь бы не попасть в аварию и не стать участником ДТП. Однако прогноз не оправдался и пешеходы наблюдали уникальную ситуацию: на улицах практически пусто. Вечером многие раздосадованные автомобилисты спешили как можно скорее домой, уже отработав свою смену.

В пятницу, предвкушая счастливые выходные, некоторые настолько сильно радовались концу недели, что не вышли на работу, тем самым сделав ситуацию на дороге приемлемой и даже приятной. Днём многие решили уехать за город, а ближе к вечеру, почуввав пришествие субботы, автомобилисты поспешили домой, что стало причиной огромной пробки.

Утро субботы начиналась тихо и спокойно. Уставшие горожане отсыпались после насыщенной ночи пятницы. Днём все начали постепенно просыпаться и вяло выходить на улицу подышать свежим питерским воздухом, что слегка усложнило дорожную ситуацию. Вечером все тихонько грустили, понимая, что новая рабочая неделя совсем рядом.

В понедельник город вновь вернулся к привычной жизни после ярких выходных. Уже утром дороги загружены на 5 баллов. Днём почти все на работе и в вузе, а дороги становятся спокойнее и тише. В обед по-прежнему тихо, но уже первые люди начинают возвращаться домой. Ближе к вечеру после тяжелого трудового дня и тяжелой смены многие спешат домой на своих автомобилях, что приводит к достаточно серьезным пробкам. Начиная с 8 вечера трафик становится очень загруженным, но ближе к ночи опять спадает.

1. На основании прочитанного определите, какому дню недели соответствует каждый из трёх графиков.

2. Постройте схематично график загруженности дорог по шкале 2Гис в понедельник по последнему абзацу фрагмента.