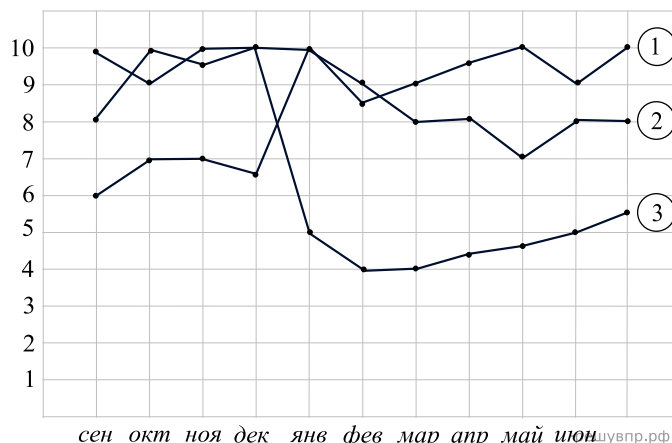


На диаграмме показаны средние баллы по дисциплине английский язык на первом курсе бакалавриата филологии трёх студентов в городе Санкт-Петербург: Анны, Анастасии и Ольги. На горизонтальной оси отложены месяцы обучения, а на вертикальной оси — оценка в десятибалльной системе. Рассмотрите диаграмму и прочтите сопровождающий текст.



Ольга больше любит немецкий, чем английский, и семинары по этой дисциплине посещала очень редко. Однако отец девушки работал переводчиком для иностранных послов и всегда находил время помочь ей выполнить домашнюю работу идеально. Тем не менее на зимней сессии никто ей помочь не мог, Ольга не была готова хорошо написать экзамен. После зимней сессии отец студентки очень сильно расстроился и отказался ей помогать. Оценки Ольги оставляли желать лучшего.

Анна поступила на первый курс по олимпиаде, окончив элитную частную гуманитарную гимназию. Её родители потомственные филологи, и этой девушке всегда всё легко давалось. Она уже имела сертификат по английскому CAE с оценкой 205 (уровень C2 — владение языком в совершенстве). Поэтому эта дисциплина легко ей давалась: она получала высшие оценки. Тем не менее примерно в марте Анна слишком зазналась и перестала прикладывать какие-либо усилия, что привело к падению среднего балла.

Анастасия, имея неплохой уровень B2, попала в сильную группу. Она очень старалась, но материал был слишком сложен для неё, поэтому получать «отлично» не удавалось. И всё же упорство Анастасии и её стремление помогли сдать зимнюю сессию (конец декабря) на высший балл. Впоследствии Анастасия стала учиться намного лучше, стабильно получая оценки «отлично».

Студентка Полина имела такой же средний балл в первый месяц, как и Анна. Однако её лень и постоянно праздный образ жизни привели к падению ее оценки каждый месяц на 10% по сравнению с сентябрём вплоть до декабря. Из-за этого результат сессии оказался ниже на 20 процентов, чем аналогичная оценка у Анастасии. Весной Полина опомнилась и начала постепенно выравнивать свои оценки, догоняя Анастасию.

1. На основании прочитанного определите, какому студенту соответствует каждый из трёх графиков.
2. По имеющемуся описанию постройте схематично график, показывающий изменение среднего балла Полины в течение учебного года.