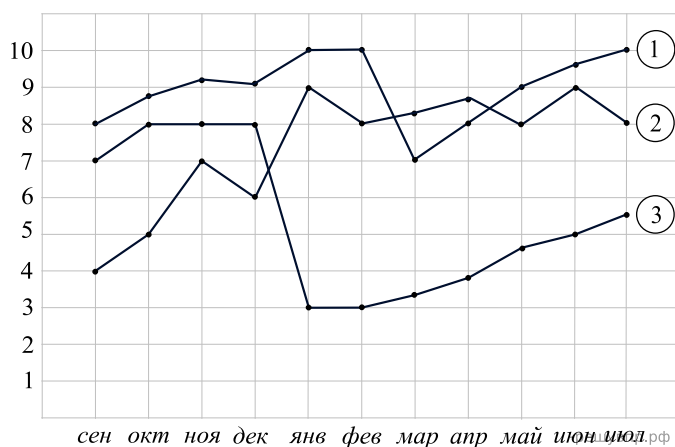


На диаграмме показаны средние баллы по дисциплине функциональный анализ на первом курсе бакалавриата экономики трёх студентов в городе Санкт-Петербург: Ивана, Глеба и Ярослава. На горизонтальной оси отложены месяцы обучения, а на вертикальной оси — оценка в десятибалльной системе. Рассмотрите диаграмму и прочтите сопровождающий текст.



Глеб не очень любил математику и перестал посещать как лекции, так и семинары по этой дисциплине. Однако у студента были очень хорошие связи с ребятами со старших курсов из разных вузов, поэтому все дз ему удавалось списывать. Тем не менее на зимней сессии никто ему помочь не мог, а знаний у Глеба было слишком мало для приличного написания экзамена. После зимней сессии ученик захотел исправиться, отказавшись от чужой помощи. Его оценки стали медленно расти, но по-прежнему были очень низкими.

Ярослав поступил на первый курс по олимпиаде, окончив СУНЦ НГУ (специализированный учебно-научный центр Новосибирского государственного университета). Уровень его подготовки по математике был выдающимся. Иван поступил по результатам ЕГЭ, окончив математический класс местной гимназии. Глеб же поступил по результату олимпиады по обществознанию, окончив местную гуманитарную гимназию.

Ярославу сразу понравился предмет и, невзирая на его сложность и нелинейность, он не ленился, делал все домашние задания и получал высокие баллы. Тем не менее в феврале ему потребовалось вернуться в родной город по семейным обстоятельствам, из-за чего его оценки упали. Однако уже в начале марта он смог нагнать материал и вновь получать высший балл.

Иван, придя на несколько первых занятий понял, что он ничего не понимает. Как бы он ни старался, выше отметки «хорошо», которую он получил один раз в январе, получать ему не удавалось. И всё же упорство Ивана помогло ему сдать зимнюю сессию (конец декабря) на высший балл. Впоследствии Иван стал учиться намного лучше, стабильно получая оценки «отлично».

Студент Василий имел такой же средний балл в первый месяц, как и Иван. Однако Василий воспользовался услугами репетитора и его оценка росла каждый месяц на 20% по сравнению с сентябрём вплоть до декабря, когда заболел. Из-за этого результат сессии оказался ниже на 10 процентов, чем оценка за декабрь. В конце года он сравнялся по среднему баллу с Иваном.

1. На основании прочитанного определите, какому студенту соответствует каждый из трёх графиков.
2. По имеющемуся описанию постройте схематично график, показывающий изменение среднего балла Василия в течение учебного года.