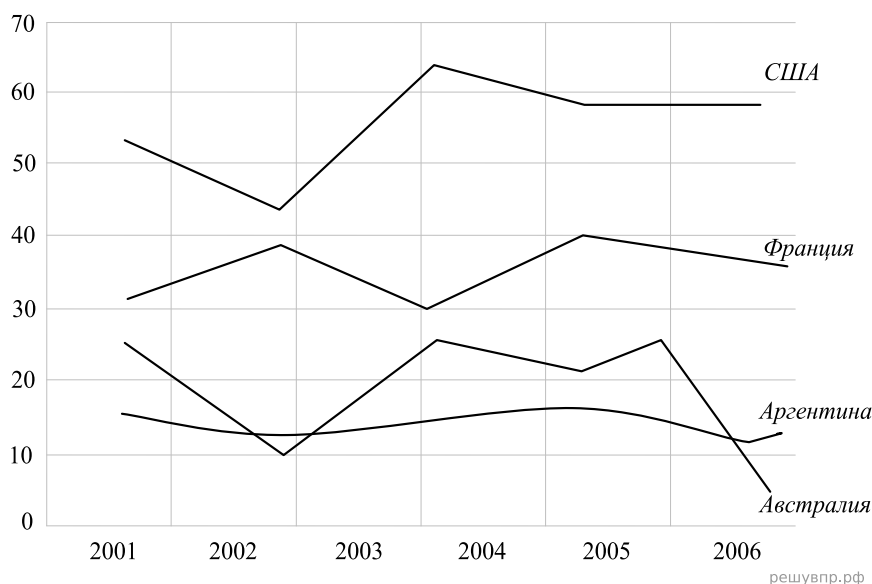


Годовое производство пшеницы — это суммарная масса всех сортов пшеницы, выращенная в стране в течение года. Обычно измеряется в млн тонн. Урожайность пшеницы (в ц/га) — масса пшеницы в центнерах по отношению к общей площади посевных площадей в гектарах. На диаграмме показано производство пшеницы в млн. тонн в четырёх странах: во Франции, в Аргентине, в США и в Австралии за шесть лет, начиная с 2001 года. Рассмотрите диаграмму и прочтите фрагмент сопровождающей статьи.



В 2002 году в США, особенно в южных штатах, всё лето стояла жара и жестокая засуха, свирепствовали лесные пожары. Всё это негативно сказалось на урожае зерновых, в частности пшеницы. В том же году невероятно сухая погода в Австралии также привела к гибели посевов, но самая сильная засуха в Австралии случилась четыре года спустя — в 2006 году. Тогда производство сельскохозяйственных культур в этой стране упало на 20 %, сильнее всего пострадало производство пшеницы.

Назовите ещё один-два фактора, кроме погодных условий, которые могут повлиять на производство пшеницы в той или иной стране.

В США в 2003 году наблюдается резкий рост производства пшеницы. Похожая ситуация в Австралии в 2003 году. Чем можно объяснить такие пики производства после неудачных лет?